

Linzgaublick

Pfullendorf

Richtig.
Daheim.



Barrierearme Wohnungen in Toplage

Ihr neues Zuhause



Mieten Sie eine barrierearme Neubauwohnung in bester Lage in Pfullendorf. Hier profitieren Sie von einer Hausgemeinschaft und können soziale Kontakte pflegen.

Die 2023 fertiggestellte Wohnanlage Linzgaublick umfasst drei Mehrfamilienhäuser in lockerer Umgebungsbebauung. Bei uns können Sie eine der 15 komfortablen Wohnungen im Haus A mieten. Hier wohnen Sie angenehm ruhig und dennoch nahe der Altstadt von Pfullendorf. Verschiedene Einkaufsmöglichkeiten und Ärzte finden Sie in Ihrer Nähe. So erreichen Sie bequem alles, was Sie brauchen. Zu erholsamen Spaziergängen lädt der nahe gelegene „Seepark“ ein.

Ihr neues Zuhause bietet Ihnen viel Komfort, damit Sie sich wohlfühlen. Alle Wohnungen sind ohne Schwellen gebaut und mit einem Aufzug zu erreichen. Sie sind großzügig und offen gestaltet und mit hochwertigen Materialien ausgestattet.

Große Fensterflächen sorgen für viel Licht in den Räumen. Jede Wohnung verfügt über eine Terrasse oder einen Balkon, jeweils überdacht. Viele Balkone haben einen schönen Blick auf den Linzgau.

Zur Wohnung gehört ein Kellerabteil. Den Trockenraum im Untergeschoss nutzen alle gemeinsam. In der Tiefgarage können Sie zudem Stellplätze anmieten.

Das Wohnangebot steht allen offen. Ältere Menschen profitieren zusätzlich von der Anbindung an die Pflegeeinrichtung „Wohnzentrum Grüne Burg“, die Sie mit öffentlichen Verkehrsmitteln gut erreichen. Zu den vielfältigen Angeboten sind Sie herzlich eingeladen. Freuen Sie sich auf Abwechslung und Gemeinschaft. Außerdem erhalten Sie bei Bedarf Beratung und Unterstützung. Mehr dazu finden Sie auf Seite 5.



Barrierearm
wohnen

Leben in Pfullendorf

Das schöne Pfullendorf liegt im Landkreis Sigmaringen in der Region Bodensee-Oberschwaben und hat ca. 13.400 Einwohner.

Nahe Ihrer neuen Wohnung befinden sich die historische Altstadt, viele Geschäfte, Ärzte und Dienstleister. Sie haben eine große Auswahl an kulturellen und kulinarischen Angeboten in Ihrer Umgebung.

Genießen Sie Ihre Freizeit mit vielen Aktivitäten und Veranstaltungen, wie zum Beispiel Konzerte, Vorträge, verschiedene Kurse oder jahreszeitliche Märkte. Besuchen Sie auch die Sehenswürdigkeiten in Pfullendorf wie das „Alte Haus“ oder das „Obertor“ und den nahe gelegene Naherholungsort Seepark.

Von Ihrem neuen Zuhause aus erreichen Sie schnell beliebte Ausflugsziele, zum Beispiel den nur ca. 25 Kilometer entfernten Bodensee oder die Schweiz, Österreich oder Lichtenstein.



Alles in
Ihrer Nähe



Anbindung an das Wohnzentrum Grüne Burg

Die Wohnungen im Linzgaublick sind an die Pflegeeinrichtung Wohnzentrum Grüne Burg angebunden.

Zu Veranstaltungen und Aktivitäten sind Sie herzlich eingeladen. Der Bürgerbus bringt Sie fast bis vor die Türe. Nehmen Sie zum Beispiel an Kaffeemittagen und jahreszeitlichen Festen teil oder bleiben Sie mit Gymnastikangeboten fit. Das Wohnzentrum Grüne Burg wurde 2010 eröffnet. Es bietet 51 Pflege- und 4 Kurzzeitpflegeplätze in sechs Wohngemeinschaften für ältere Menschen. Wenn Sie irgendwann mehr Unterstützung benötigen, können Sie hier ein Apartment mit umfassender Pflege und Betreuung mieten. Als Mieterin und Mieter im Linzgaublick werden Sie bevorzugt berücksichtigt.

Die Wohnungen im Haus A im Linzgaublick und das Wohnzentrum Grüne Burg gehören zum Wohlfahrtswerk für Baden-Württemberg, einem erfahrenen Träger der Altenhilfe. Es bietet die gesamte Bandbreite von Dienstleistungen an: Vom Pflegeheim über Betreutes Wohnen und Senioren-Wohngemeinschaften bis hin zur Unterstützung für das Wohnen zu Hause.

Ort der
Begegnung



Die Wohnungen im Überblick

Unsere 15 Mietwohnungen liegen auf drei Geschossen. Alle Wohnungen haben einen Balkon oder eine Terrasse.

Die individuell geschnittenen Ein-, Zwei- und Dreizimmer-Wohnungen sind zwischen 37 m² und 80 m² groß.

Im Wohn-, Ess- und Schlafbereich ist der Boden mit PVC Dielenboden in Holzoptik ausgestattet. Die Bäder sind gefliest.

		EG	1. OG	2. OG
Wohnung Typ A	1 Zimmer, ca. 37 m ²	1	1	1
Wohnung Typ B	1 Zimmer, ca. 37 m ²	1	1	1
Wohnung Typ C	2 Zimmer, ca. 43 m ²	1	1	1
Wohnung Typ D	2 Zimmer, ca. 54 m ²	1	1	1
Wohnung Typ E	3 Zimmer, ca. 80 m ²	1	1	1

Alle Angaben sind ohne Gewähr. Das Bildmaterial und die Grundrisse in der Broschüre sind nicht verbindlich. Die Mietflächen werden vor Bezug für jede Wohnung durch einen Sachverständigen aufgemessen und ggf. noch angepasst.



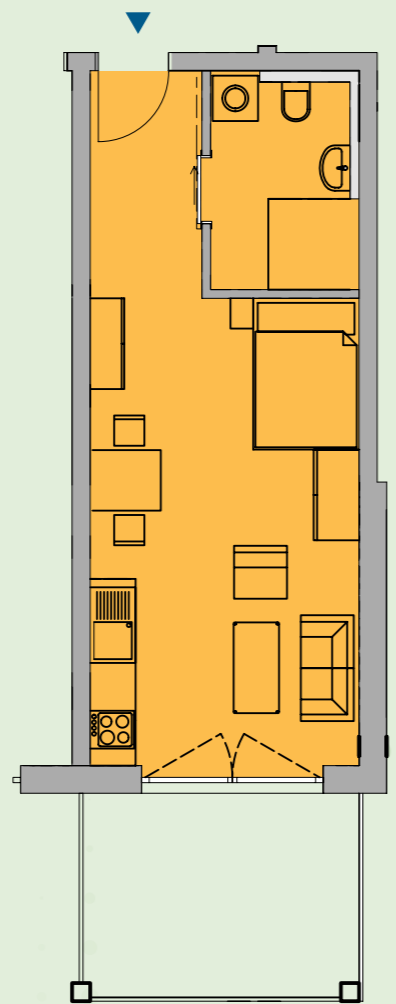
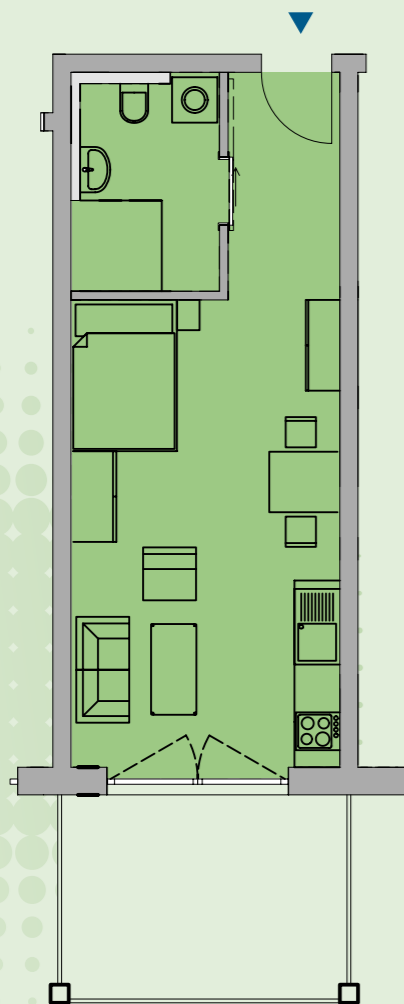
Beispiel: Gebäudegrundriss 1. und 2. OG



Wohnungen Typ A, B und C

Wohnung Typ A

Einzimmer-Wohnung
Gesamtfläche: ca. 37 m²
 Wohnen/Kochen/Schlafen/
 Flur/Bad/Balkon

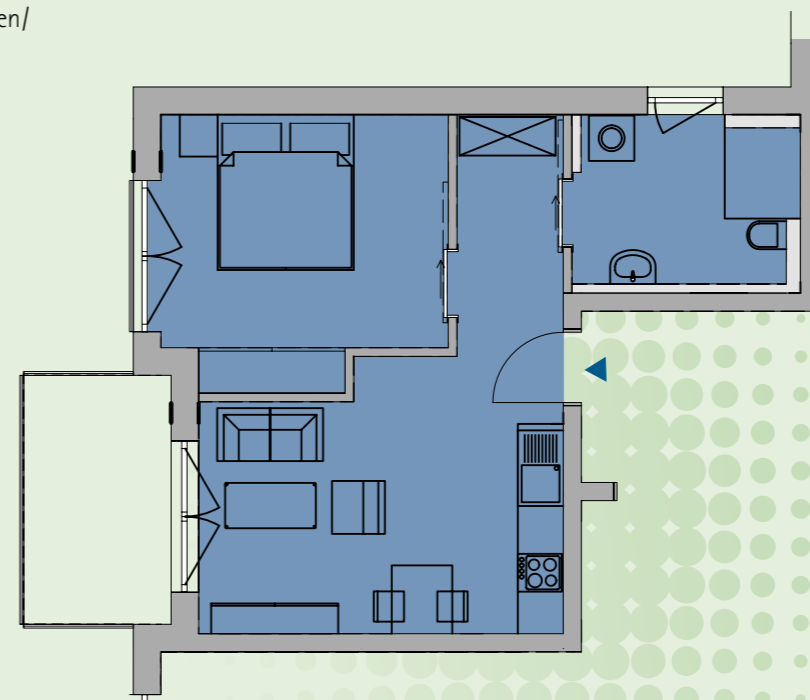


Wohnung Typ B

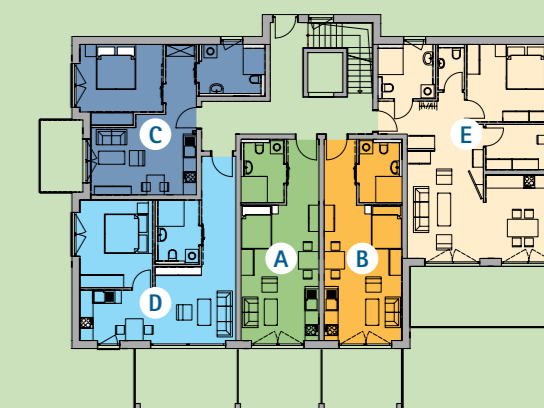
Einzimmer-Wohnung
Gesamtfläche: ca. 37 m²
 Wohnen/Kochen/Schlafen/
 Flur/Bad/Balkon

Wohnung Typ C

Zweizimmer-Wohnung
Gesamtfläche: ca. 43 m²
 Wohnen/Kochen/Schlafen/
 Bad/Balkon



Ansicht Nord
 und Ansicht Ost

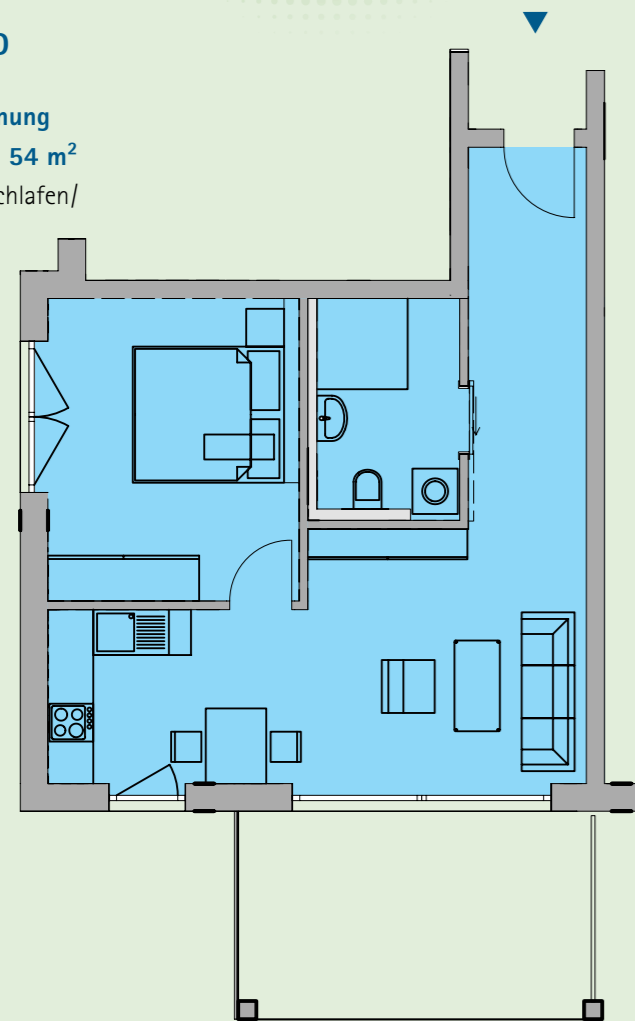


Beispiel:
 Gebäudegrundriss 1. und 2. OG

Wohnungen Typ D und E

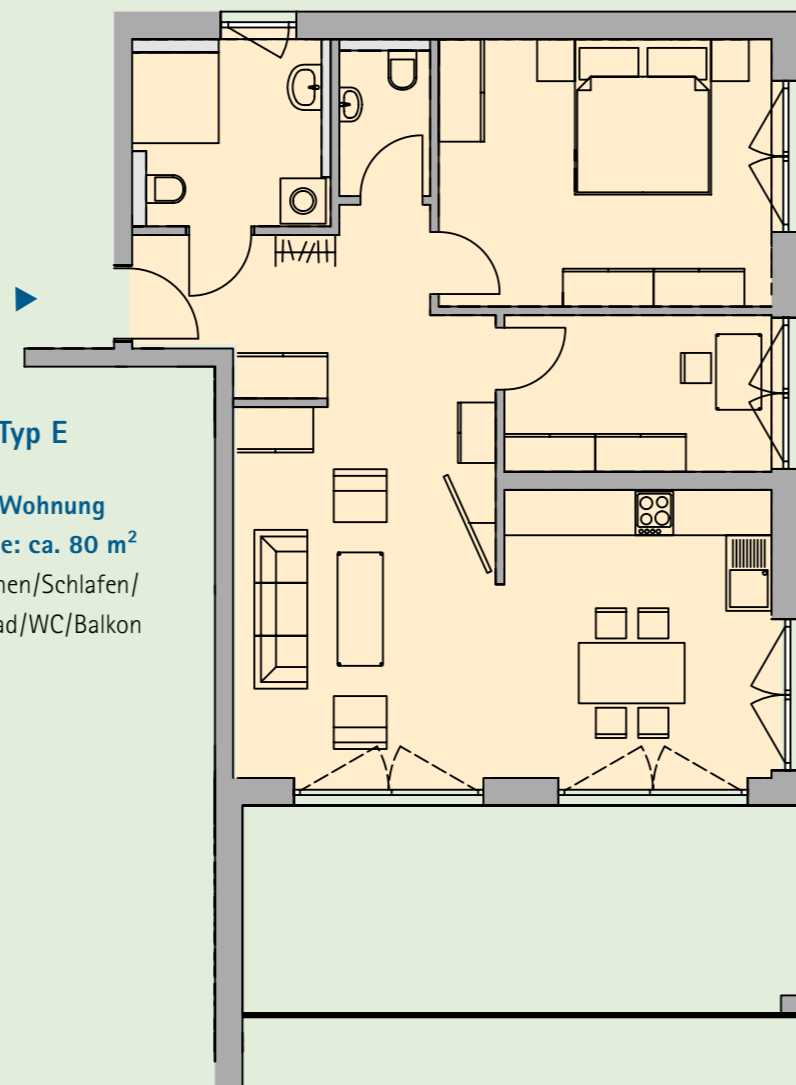
Wohnung Typ D

Zweizimmer-Wohnung
Gesamtfläche: ca. 54 m²
Wohnen/Kochen/Schlafen/
Flur/Bad/Balkon



Wohnung Typ E

Dreizimmer-Wohnung
Gesamtfläche: ca. 80 m²
Wohnen/Kochen/Schlafen/
Büro/Diele/Bad/WC/Balkon



Übersicht

- Helle Räume mit großen Fenstern
- Barrierearme Wohnung mit barrierefreiem Zugang zum Haus
- Balkonausgang bzw. Terrassenausgang ohne Schwelle
- Aufzug im Gebäude
- Bodenbeläge mit erhöhter Rutschhemmung
- Bodenbelag im Wohnbereich: PVC Dielenboden in Holzoptik
- Bodenbelag im Bad: Fliesen
- Fußbodenheizung
- Dreifach verglaste Fenster
- Eigenes Kellerabteil und gemeinsam genutzter Trockenraum
- 9 Fahrzeugstellplätze in der Tiefgarage mit elektronischem Tor, 2 Außenstellplätze, 1 Carportplatz
- Fernwärmeversorgung über Blockheizkraftwerk der Stadt Pfullendorf
- KfW 55-Gebäude
- Gepflegte Grünanlagen
- Anbindung ans Wohnzentrum Grüne Burg





**WOHLFAHRTSWERK
FÜR BADEN-WÜRTTEMBERG**

Das Wohlfahrtswerk ist einer der größten Träger der Altenhilfe in Baden-Württemberg. Es wurde vor über 200 Jahren von Königin Katharina von Württemberg gegründet und ist heute eine gemeinnützige Stiftung. Wir möchten älteren Menschen ein selbstbestimmtes Leben ermöglichen. Deshalb sind wir Vorreiter bei der Entwicklung innovativer Wohn-, Pflege- und Betreuungskonzepte. Mit unseren vielfältigen Leistungen bieten wir Senioren ein neues Zuhause, Gemeinschaft und Unterstützung.

Linzgaublick
Am Schützenbühl 7
88630 Pfullendorf

Kontakt:
Wohnzentrum Grüne Burg
Bergwaldstraße 5 · 88630 Pfullendorf
Frau Nicole Welschinger
Tel. 07552 / 928 98-100 · Fax 07552 / 928 98-109
wohnenzentrum-gruene-burg@wohlfahrtswerk.de
www.wohnenzentrum-gruene-burg.de

Wir freuen uns auf Ihren Anruf!
Tel. 07552 / 928 98-100

